

## ÍNDICE

- Transporte aéreo
- Transporte fluvial / marítimo
- Transporte ferroviário
- Transporte rodoviário

Tráfegos Médios Diários

Transporte colectivo de passageiros

Informação reportada a  
30 de Junho de 2013

**CCDR** *Alg*

OBSERVATÓRIO *Alg*  
das Dinâmicas Regionais

# ALGARVE CONJUNTURA

## Mobilidade e Transportes

2º Trimestre de 2013

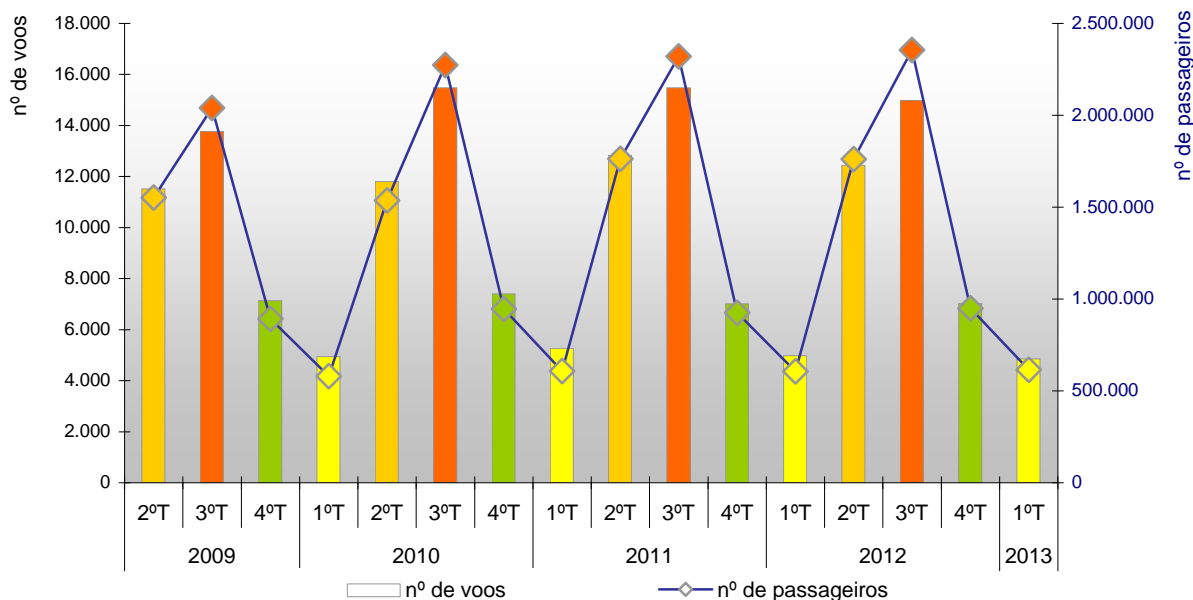
**ALGARVE 21**  
PROGRAMA OPERACIONAL

**QR**  
EN  
QUADRO DE REFERÊNCIA  
ESTRATÉGICO  
NACIONAL  
2011-2013

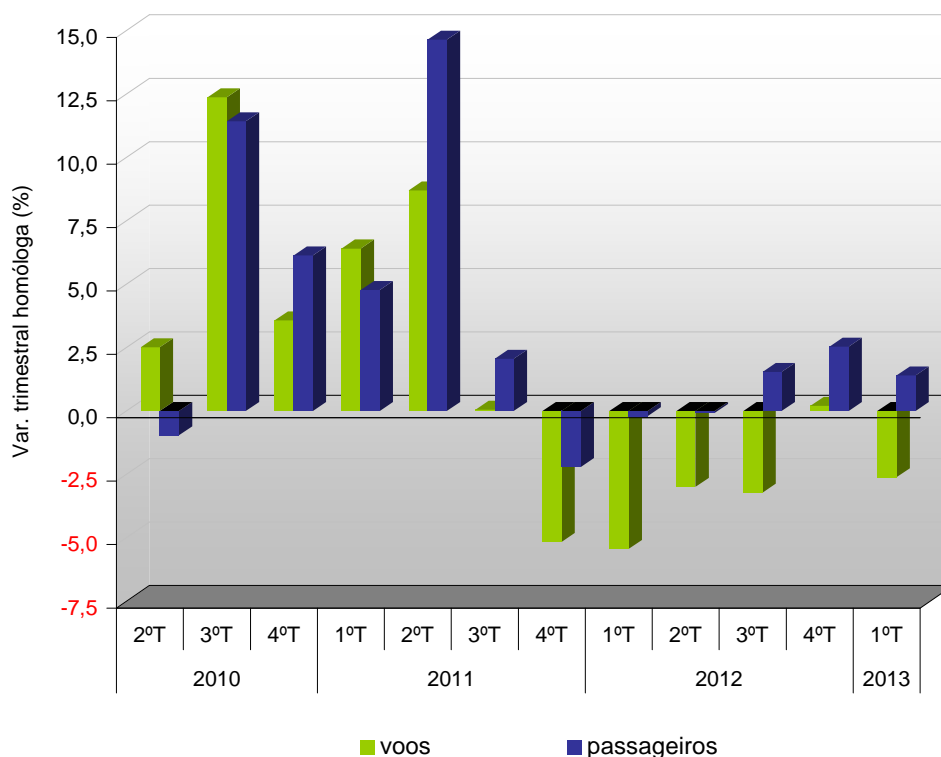
  
FEDER

## Transporte aéreo

**Número de voos e movimento de passageiros** no Aeroporto Internacional de Faro, por trimestre



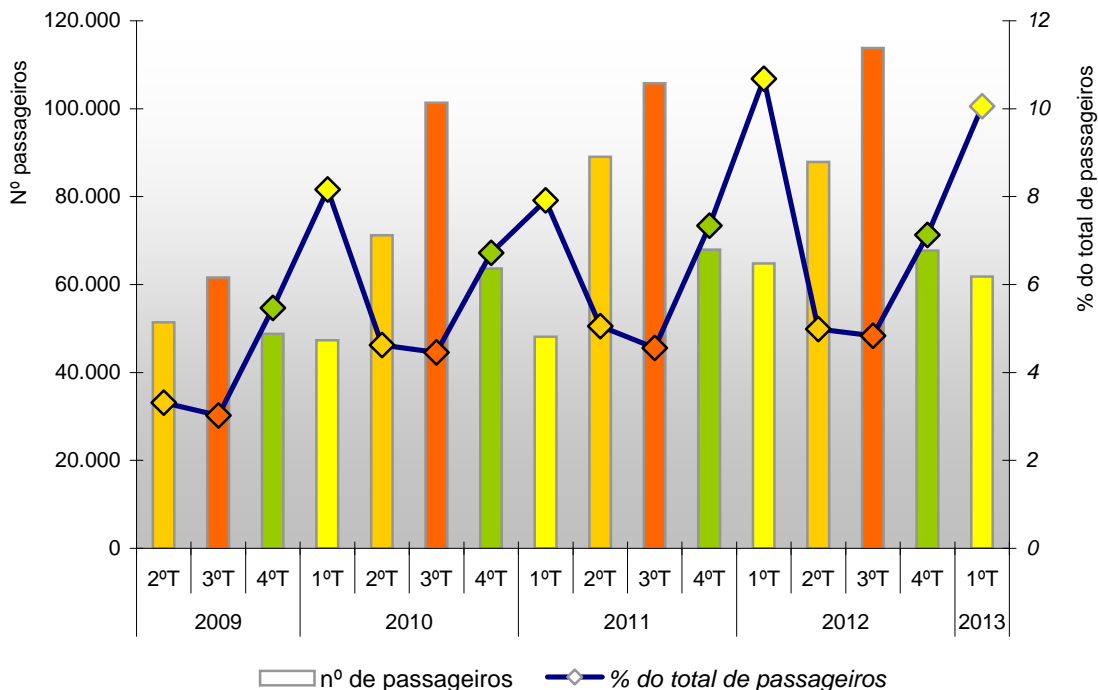
**Número de voos e movimento de passageiros** no Aeroporto Internacional de Faro (variação trimestral homóloga)



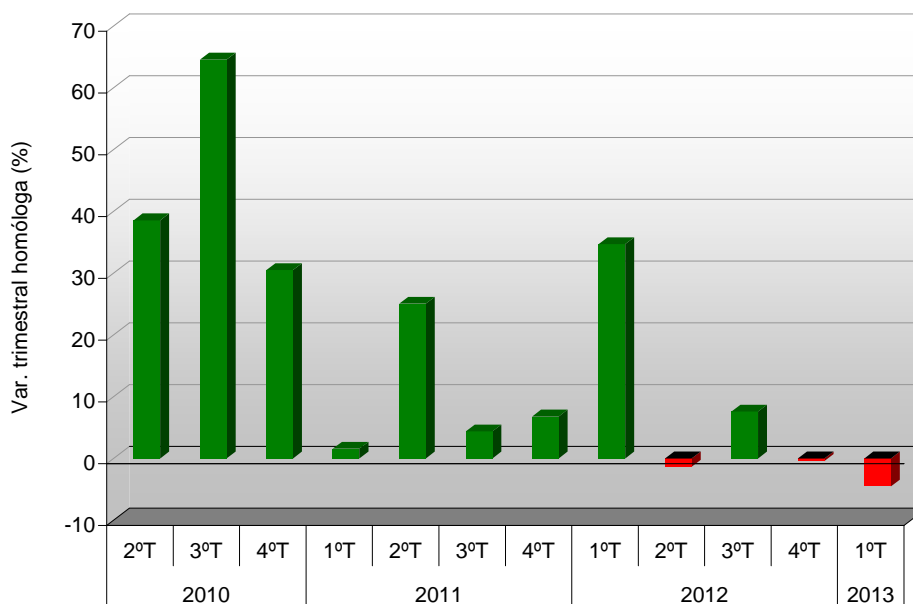
**Nota:** por decisão da Direcção da ANA Aeroportos de Portugal, SA, a divulgação da informação relativa aos indicadores do transporte aéreo que constam deste Boletim encontra-se suspensa desde o 2º Trimestre de 2013, inclusive. A sua divulgação será retomada assim que a Direcção da ANA Aeroportos de Portugal, SA o autorize.

## Transporte aéreo

**Movimento de passageiros** de / para aeroportos nacionais e percentagem desse movimento (no total), por trimestre



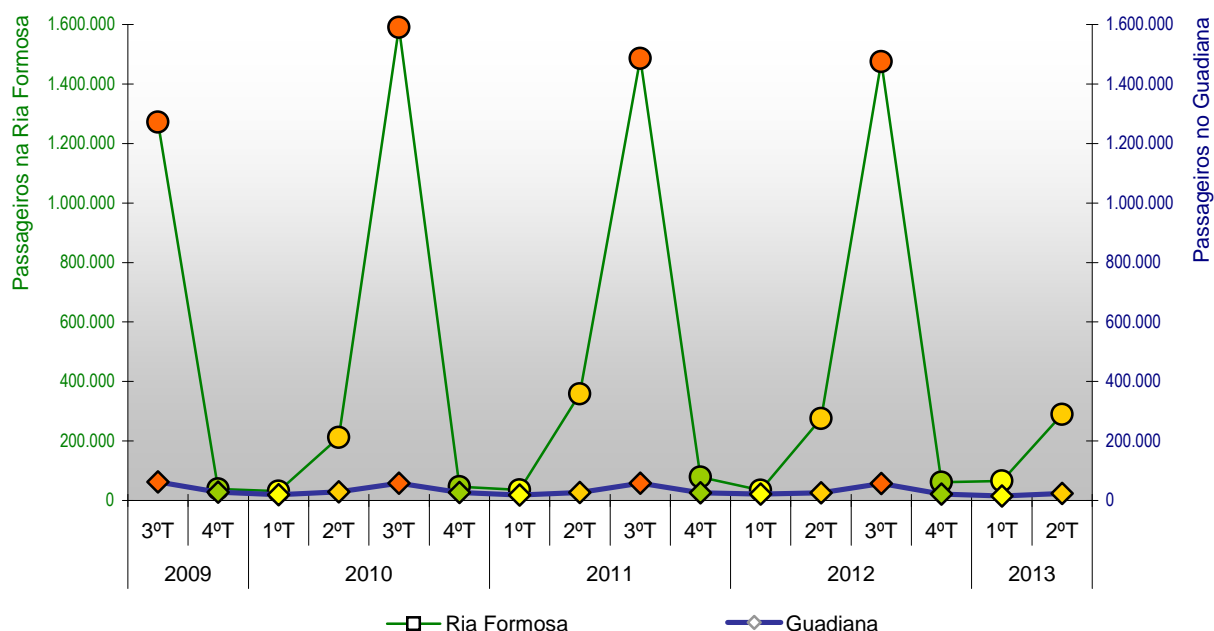
**Movimento de passageiros** de / para aeroportos nacionais (variação trimestral homóloga)



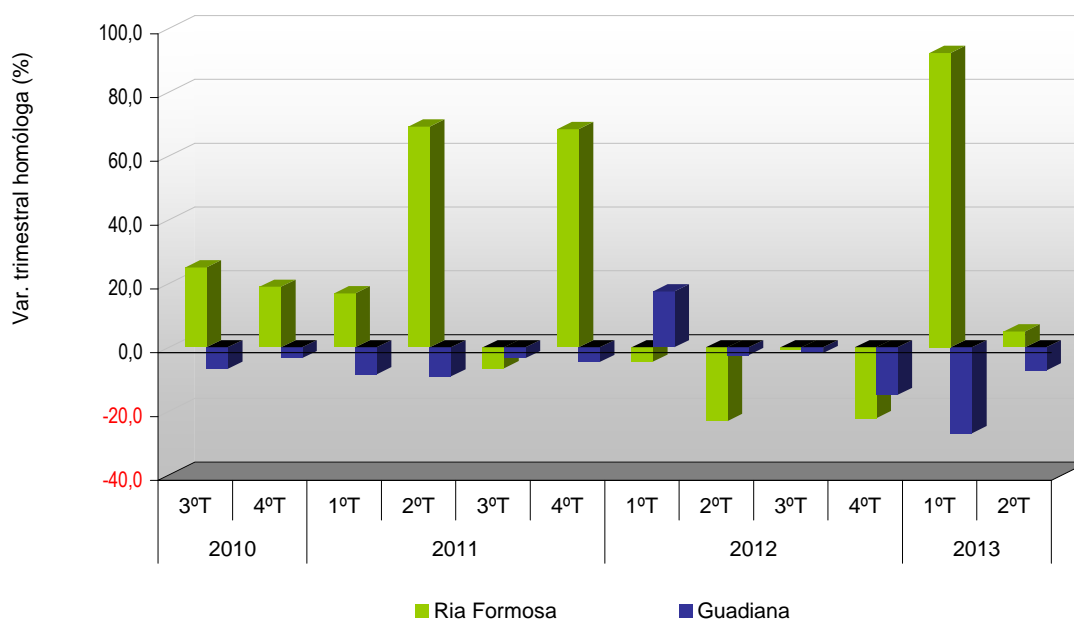
**Nota:** por decisão da Direcção da ANA Aeroportos de Portugal, SA, a divulgação da informação relativa aos indicadores do transporte aéreo que constam deste Boletim encontra-se suspensa desde o 2º Trimestre de 2013, inclusive. A sua divulgação será retomada assim que a Direcção da ANA Aeroportos de Portugal, SA o autorize.

## Transporte fluvial / marítimo

Movimento de passageiros na **Ria Formosa** e na **Travessia do Guadiana**, por trimestre

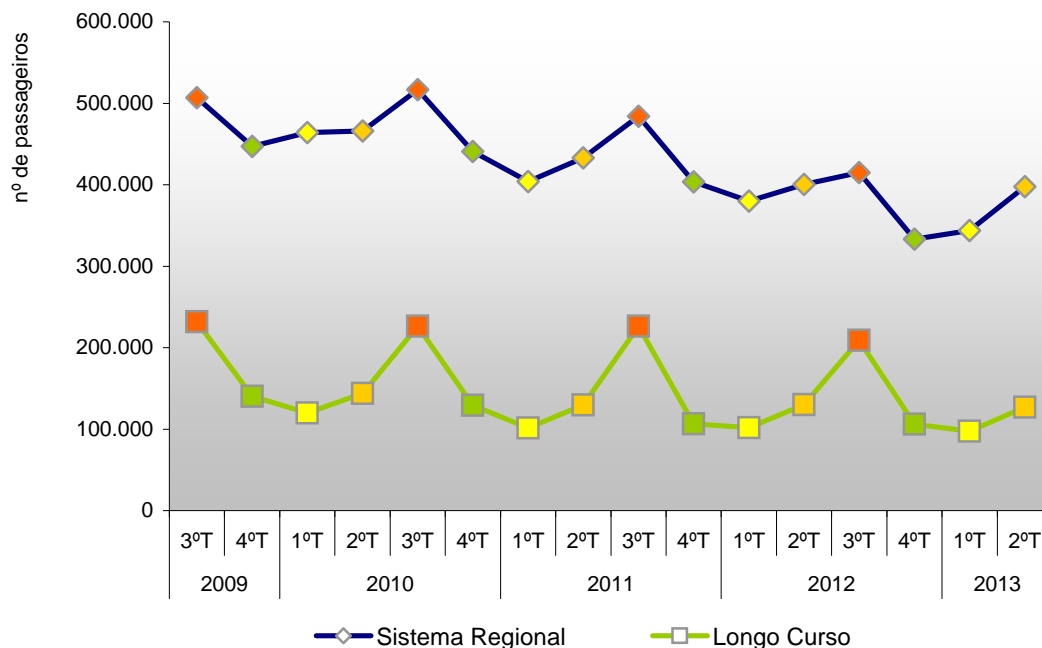


Movimento de passageiros na **Ria Formosa** e na **Travessia do Guadiana** (variação trimestral homóloga)

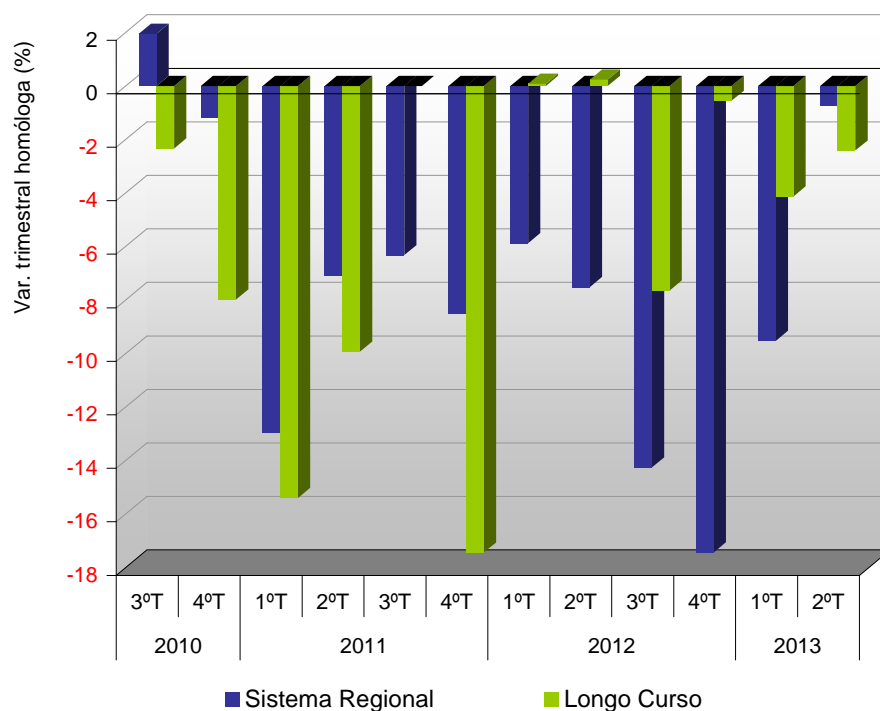


Transporte ferroviário

Movimento de passageiros no sistema ferroviário regional e no Longo Curso, por trimestre

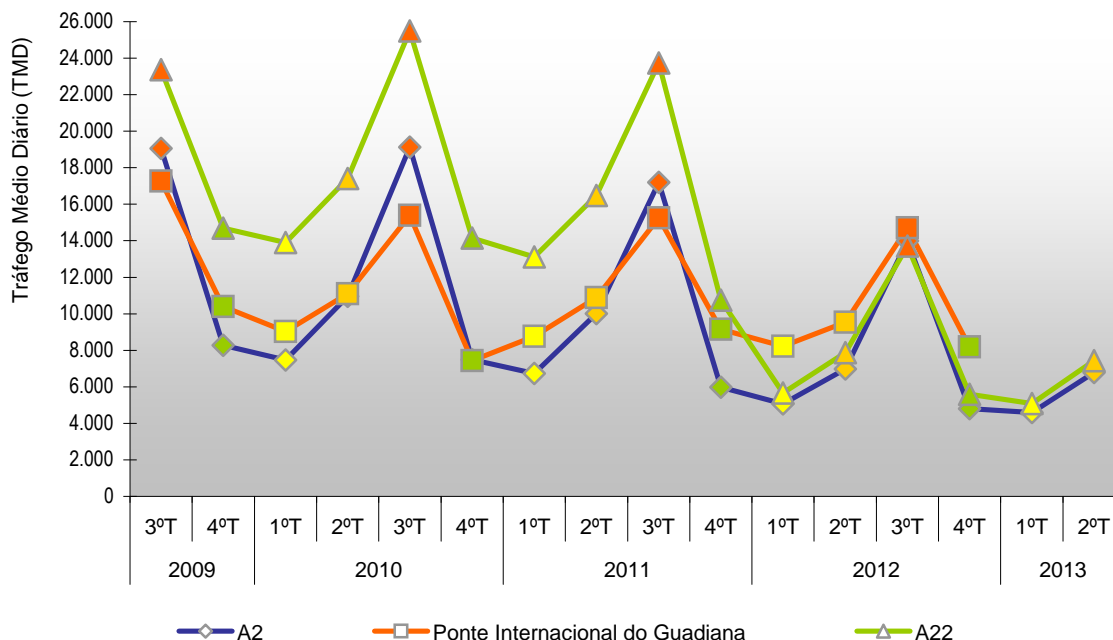


Movimento de passageiros no sistema ferroviário regional e no Longo Curso (variação trimestral homóloga)



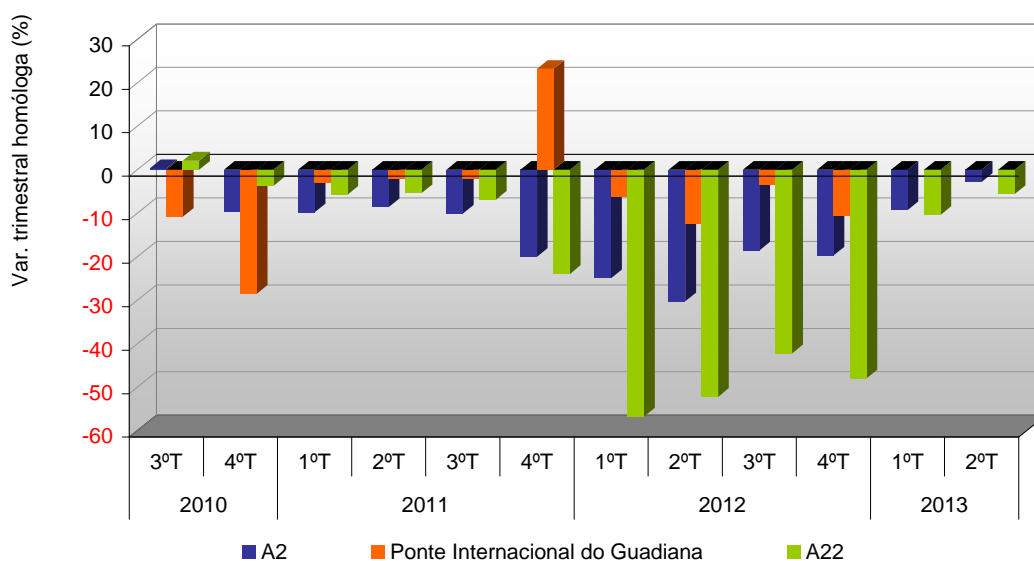
## Transporte rodoviário (TMD)

Tráfego Médio Diário (TMD) na **A2** (troço Almodôvar / SB Messines), na **A22** e na **Ponte Internacional do Guadiana**, por trimestre



**Nota:** até à presente data, não foi ainda possível dispor dos valores do TMD para os 1º e 2º trimestres de 2013 na Ponte Internacional do Guadiana. Contamos apresentá-los no Boletim do 3º Trimestre 2013.

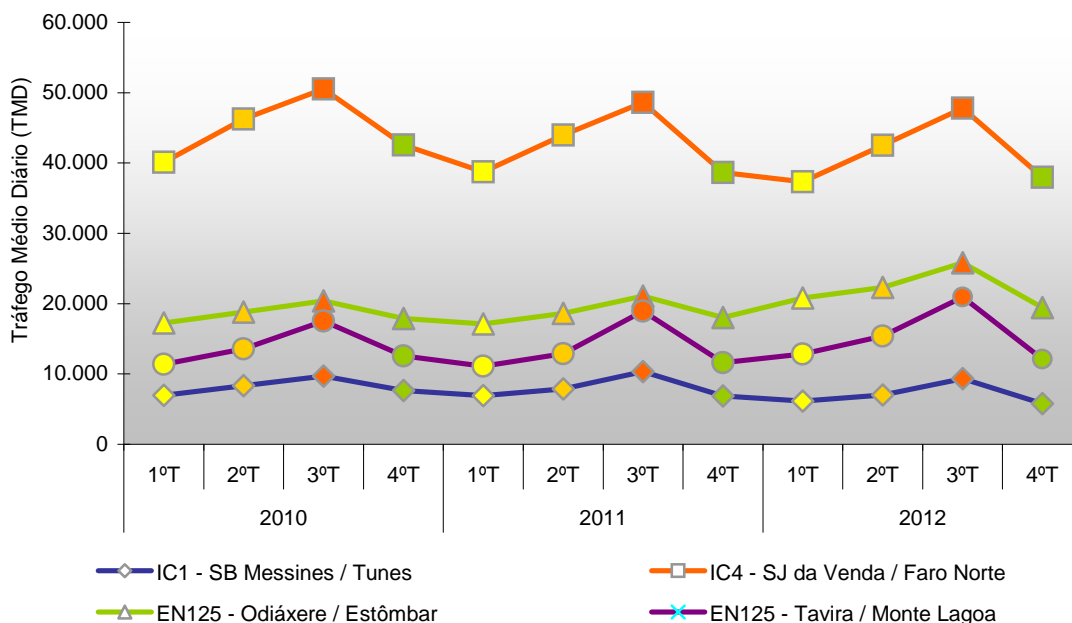
Tráfego Médio Diário (TMD) na **A2** (troço Almodôvar / SB Messines), na **A22** e na **Ponte Internacional do Guadiana** (variação trimestral homóloga)



**Nota:** até à presente data, não foi ainda possível dispor dos valores do TMD para os 1º e 2º trimestres de 2013 na Ponte Internacional do Guadiana. Contamos apresentá-los no Boletim do 3º Trimestre 2013.

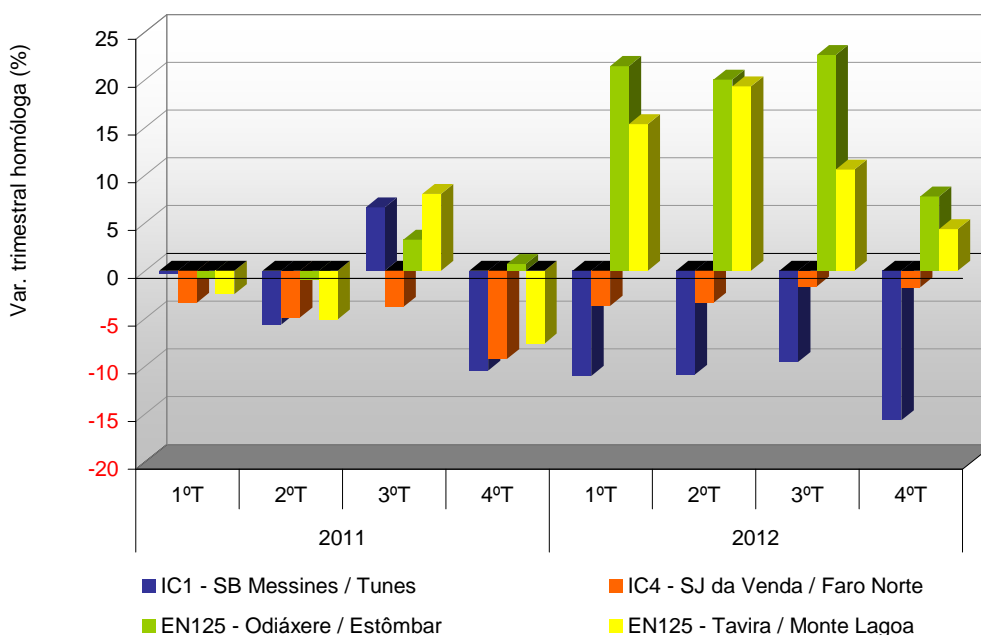
## Transporte rodoviário (TMD)

Tráfego Médio Diário (TMD) em postos do IC1, do IC4, e da EN125, por trimestre



**Nota:** até à presente data, não foi ainda possível dispor dos valores do TMD para os 1º e 2º trimestres de 2013. Contamos apresentá-los no Boletim do 3º Trimestre 2013.

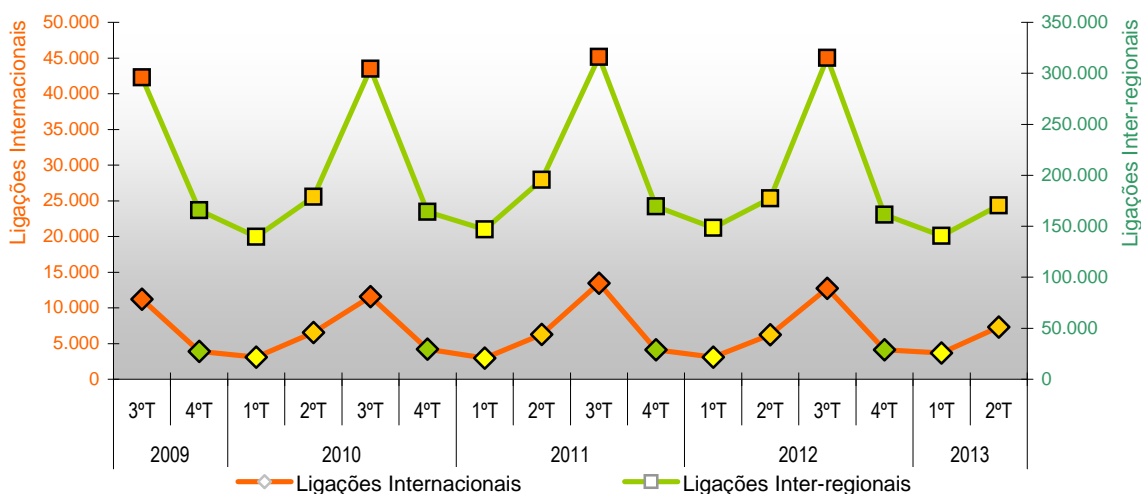
Tráfego Médio Diário (TMD) em postos do IC1, do IC4, e da EN125 (variação trimestral homóloga)



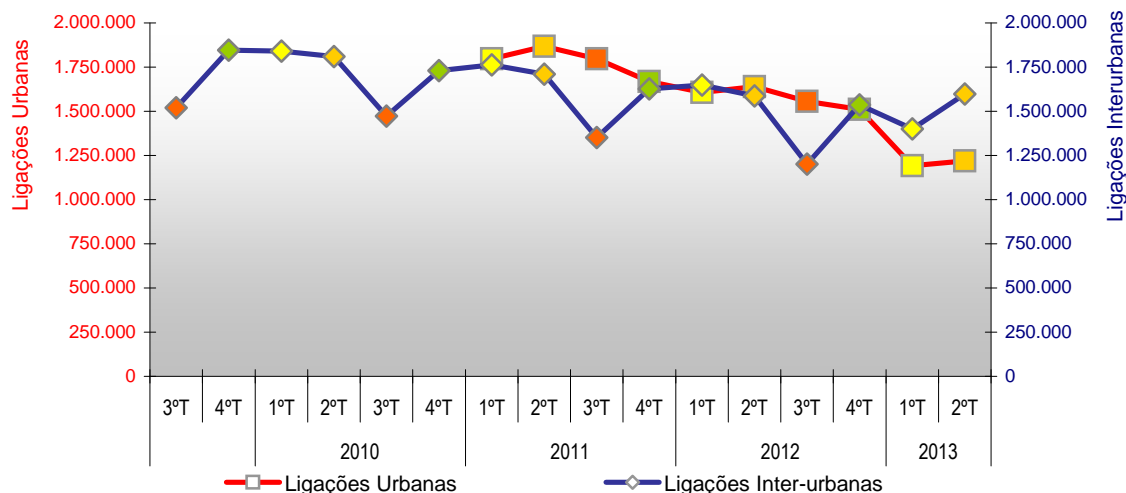
**Nota:** até à presente data, não foi ainda possível dispor dos valores do TMD para os 1º e 2º trimestres de 2013. Contamos apresentá-los no Boletim do 3º Trimestre 2013.

## Transporte rodoviário colectivo

Movimento de passageiros nas ligações internacionais e inter-regionais, por trimestre

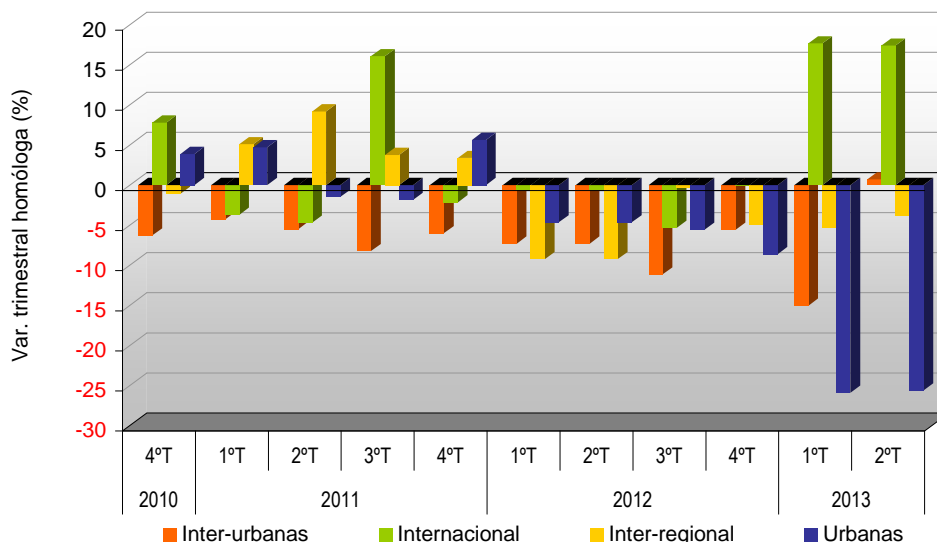


Movimento de passageiros nas ligações urbanas e inter-urbanas, por trimestre



**Nota:** Desde o 1º trimestre de 2013 (inclusive), o movimento de passageiros nas ligações urbanas apresentado compreende o total do movimento nas ligações não contratualizadas (o movimento que era até agora disponibilizado) e o movimento nas ligações (circuitos) contratualizadas entre o operador e (alguns) municípios da Região. Os valores apresentados não incluem o movimento urbano contratualizado de Tavira e, em 2013, não incluem igualmente os valores do movimento urbano contratualizado de Olhão.

Movimento de passageiros nos vários tipos de ligações (variação trimestral homóloga)





**NOTA METODOLÓGICA****A. Enquadramento, Objectivos e Metodologia**

O projecto teve início em 2009 e tem por objectivo, no âmbito dos trabalhos do Boletim Trimestral de Conjuntura desta CCDR, acompanhar, monitorizar e analisar o sector da Mobilidade e Transportes. Cientes da importância de que se revestem os aspectos relacionados com este sector no quadro das dinâmicas regionais, a Divisão de Estudos Regionais procedeu, em primeiro lugar, a uma definição do âmbito de base dos principais subsistemas e dos indicadores do sector da Mobilidade e Transportes a monitorizar e a analisar. Tem-se um entendimento que a recolha, elaboração e divulgação dos indicadores constitui um importante contributo para a realização de análises e o estabelecimento de relações com outros domínios das dinâmicas regionais – nomeadamente o turismo, a urbanização e o ordenamento do território – tendo porém presente que, infelizmente, não nos é possível estabelecer em concreto essas relações (o mesmo ocorrendo com as instituições produtoras de estatísticas oficiais e com outros organismos da administração, que não estão estruturadas para constituir, regular e monitorizar sistematicamente indicadores nestes domínios).

Foi constituído um total de 18 indicadores que nos permitem, em traços muito gerais:

- A.1. Acompanhar a evolução da mobilidade e dos fluxos de transporte na Região do Algarve;
- A.2. Estabelecer comparações entre as evoluções dos movimentos dos diferentes meios de transporte;
- A.3. Relacionar as evoluções dos movimentos dos diferentes modos de transporte com outros domínios das dinâmicas regionais;
- A.4. Dispor de elementos, de valores e de tendências que poderão vir a ser integrados na definição de estratégias e na implementação de medidas com vista à melhoria das infraestruturas viárias, à articulação entre os serviços prestados pelos diferentes operadores e à correcção dos desequilíbrios regionais. Embora o projecto tenha tido início em 2009, procedeu-se a uma recolha retrospectiva da informação pelo que a informação tratada recua a 2007, ano a partir do qual toda a informação foi agregada por trimestres. Trimestralmente, em regra nas primeiras três semanas após a conclusão do trimestre (dependendo naturalmente da maior ou menor rapidez com que os organismos, concessionários e operadores nos remetem a informação), procede-se a um tratamento da informação recolhida, o conseqüente tratamento estatístico e a transposição dos resultados finais para um Boletim próprio (que posteriormente é integrado no Boletim de Trimestral de Conjuntura da CCDR Algarve).

A informação contida no Boletim Trimestral da Mobilidade e Transportes compreende:

- A.5. Apresentação, em gráfico, dos valores absolutos dos indicadores para últimos 16 trimestres;
- A.6. Apresentação, igualmente em gráfico, dos valores respeitantes à variação trimestral homóloga (com referência ao trimestre homólogo do ano anterior) dos indicadores para os últimos 12 trimestres;
- A.7. No final, uma Nota Metodológica.

**B. Fontes de informação**

As fontes da informação utilizada para os diversos indicadores são:

- B.1. Transporte aéreo – informação disponibilizada no website da ANA - Aeroportos de Portugal, SA, divulgada de forma regular, regra geral na primeira quinzena do mês seguinte ao mês a que respeita.
- B.2. Transporte marítimo/fluvial – informação obtida, com periodicidade trimestral, junto dos serviços regionais do Instituto Portuário e dos Transportes Marítimos (IPTM), após a recolha e tratamento, por parte desta entidade, da informação recebida dos vários operadores.
- B.3. Transporte ferroviário – informação obtida, com periodicidade trimestral, junto dos serviços regionais da CP (subsistema regional) e dos serviços centrais da CP (subsistema Longo Curso).
- B.4. Transporte rodoviário:
  - B.4.1. Tráfego rodoviário nos principais eixos regionais:
    - B.4.1.1. TMD no troço da A2 (Almodôvar / S. Bartolomeu de Messines) – informação obtida junto da BRISA – Auto-estradas de Portugal, SA, com periodicidade trimestral.
    - B.4.1.2. TMD na Ponte Internacional do Guadiana – informação disponibilizada no website da Estradas de Portugal, SA, divulgada de forma irregular, ocorrendo por vezes consideráveis diferimentos em alguns trimestres.
    - B.4.1.3. TMD na A22 – informação obtida, com periodicidade trimestral, junto do operador EUROSCUT: Sociedade Concessionária da SCUT do Algarve, SA, regra geral nos primeiros 5 dias após a conclusão do trimestre ao qual a

B.4.2. Tráfego rodoviário noutros eixos regionais :

B.4.2.1. TMD em secção do IC1 (S. Bartolomeu de Messines – Tunes);

B.4.2.2. TMD em secção do IC4 (S. João da Venda - Faro Norte);

B.4.2.3. TMD em secção da EN/ER125 (Odiáxere – Estombar);

B.4.2.4. TMD em secção da EN/ER125 (Tavira – Monte Lagoa);

B.4.3. Transporte colectivo rodoviário de passageiros, informação obtida, com periodicidade trimestral, junto da EVA Transportes SA, nas seguintes escalas de operação:

B.4.3.1. Passageiros transportados nas carreiras das ligações urbanas;

B.4.3.2. Passageiros transportados nas carreiras das ligações inter-urbanas;

B.4.3.3. Passageiros transportados nas carreiras das ligações inter-regionais;

B.4.3.4. Passageiros transportados nas carreiras das ligações internacionais;

Em suma, e considerando os 18 indicadores monitorizados e analisados no âmbito deste projecto, verifica-se que:

- 10 indicadores são recolhidos nas páginas oficiais das entidades/operadores responsáveis (ANA – Aeroportos de Portugal, SA; BRISA – Auto-estradas de Portugal, SA; Estradas de Portugal, SA; EUROSCUT: Sociedade Concessionária da SCUT do Algarve, SA), sendo o posterior tratamento no formato “trimestral” da responsabilidade da CCDR Algarve;
- 8 indicadores não estão disponíveis nas páginas oficiais (ou publicações) das entidades/operadores responsáveis, tendo a CCDR Algarve acesso às mesmas por via da colaboração com aquelas entidades. O subsequente tratamento da informação é da responsabilidade da CCDR Algarve.

### C. Síntese dos meios e modos de transporte, escalas de operação, indicadores e fontes

A Tabela seguinte discrimina, de forma mais sintética, as componentes da Mobilidade e Transportes abordadas no Boletim Trimestral da Mobilidade e Transportes, bem como os seus indicadores, unidade de referência e fontes das mesmas.

Meio / Modo	Indicadores	Unidade	Periodicidade	Fonte	
<b>Aéreo</b>	N.º de voos (A.I. Faro)	N.º	Trimestral	ANA – Aeroporto s de Portugal, SA	
	Movimento de passageiros (A.I. Faro)	N.º	Trimestral	ANA – Aeroporto s de Portugal, SA	
	Movimento de passageiros no espaço nacional	N.º	Trimestral	ANA – Aeroporto s de Portugal, SA	
<b>Marítimo/fluvial</b>	Passageiros na Ria Formosa	N.º	Trimestral	IPTM – Faro	
	Passageiros no Guadiana	N.º	Trimestral	IPTM – Faro	
<b>Ferrovário</b>	Passageiros no sistema regional	N.º	Trimestral	CP – Fa ro	
	Passageiros no Longo Curso	N.º	Trimestral	CP – Lisboa	
<b>Rodoviário</b>	Tráfego rodoviário nos principais eixos regionais	TMD na A2 (lanço Almodôvar / SB Messines)	TMD	Trimestral	BRISA – Au to-estradas de Portugal, S.A.
		TMD na P. Internacional do Guadiana	TMD	Trimestral	Estradas de Portugal, SA
		TMD na A22	TMD	Trimestral	EUROSCUT, SA
Outros Tráfegos Médios Diários	TMD no IC1: troço SB de Messines - Tunes	TMD	Trimestral	Estradas de Portugal, SA	
	TMD no IC4: troço SJ Venda – Faro Norte	TMD	Trimestral	Estradas de Portugal, SA	
	TMD na EN125: troço Odiáxere (S) - Estômbar (O)	TMD	Trimestral	Estradas de Portugal, SA	
	TMD na EN125: troço Tavira (EN 270) – Monte Lagoa	TMD	Trimestral	Estradas de Portugal, SA	
Transporte colectivo rodoviário	Passageiros nas ligações urbanas	N.º	Trimestral	EVA Transportes S.A	
	Passageiros nas ligações inter-urbanas	N.º	Trimestral	EVA Transportes S.A	
	Passageiros nas ligações inter-regionais	N.º	Trimestral	EVA Transportes S.A	
	Passageiros nas ligações internacionais	N.º	Trimestral	EVA Transportes S.A	

## Informação disponibilizada por:



Aeroportos de Portugal SA - Aeroporto de Faro

Comboios de Portugal

Estradas de Portugal, SA

Euroscut, SA

Eva Transportes, SA

Brisa - Auto-estradas de Portugal, SA

Instituto Portuário e dos Transportes Marítimos, IP

## Contactos

Observatório das Dinâmicas Regionais do Algarve

Alexandre Domingues (adomingues@ccdr-alg.pt)

António Ramos (aramos@ccdr-alg.pt)

Geral (observatorio@ccdr-alg.pt)

Imprensa:

Gabinete de Comunicação e Imagem da CCDR Algarve

gabinetecomunicacao@ccdr-alg.pt

[www.ccdr-alg.pt](http://www.ccdr-alg.pt)

Tel.: 289 89 52 00