

ÍNDICE

- Transporte aéreo
- Transporte fluvial / marítimo
- Transporte ferroviário
- Transporte rodoviário

Tráfegos Médios Diários

Transporte colectivo de passageiros

Informação reportada a
30 de Setembro de 2013

 **CCDR**
Algarve

 **OBSERVATÓRIO**
das Dinâmicas Regionais
Algarve

ALGARVE CONJUNTURA

Mobilidade e Transportes

3º Trimestre de 2013

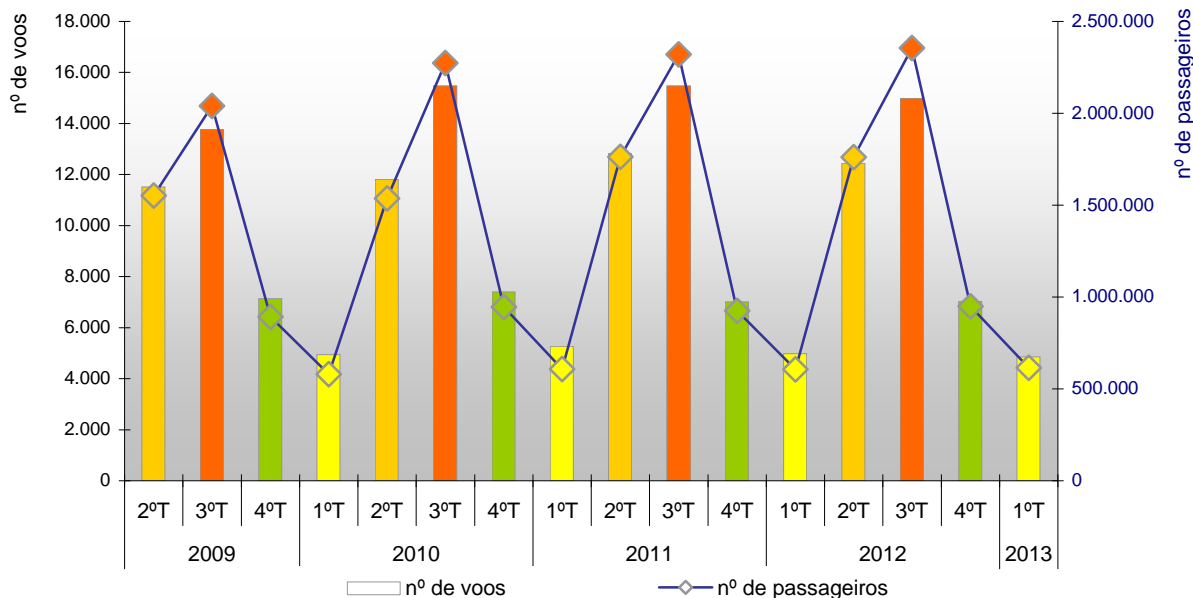
ALGARVE 21
PROGRAMA OPERACIONAL

 **QR**
EN
QUADRO
DE REFERÊNCIA
ESTRATÉGICO
NACIONAL
PORTUGAL 2007-2013

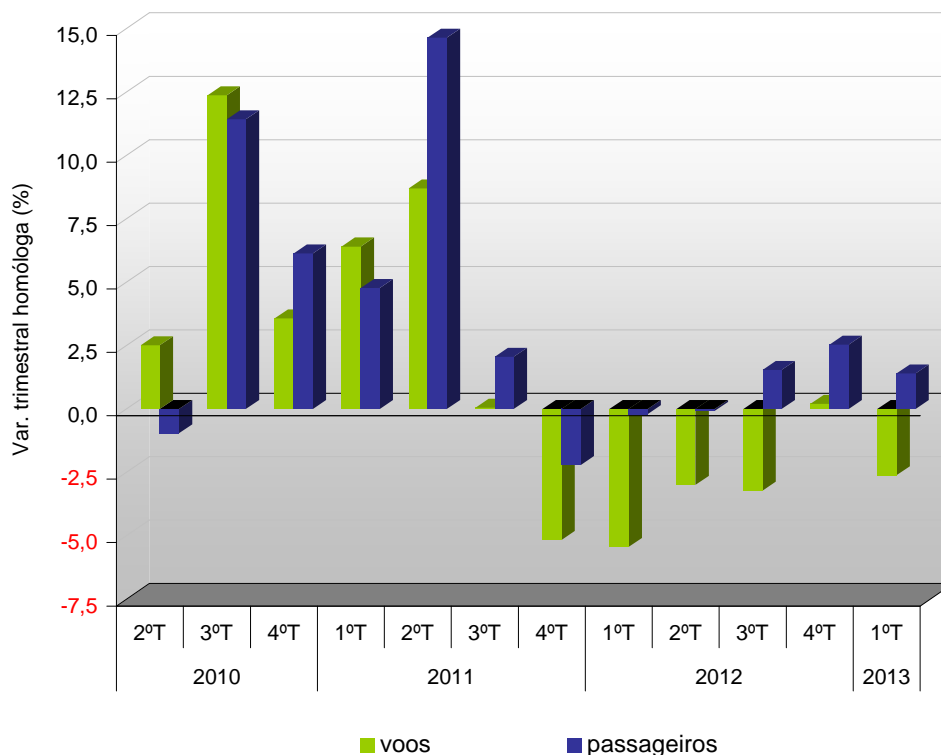
 **FEDER**

Transporte aéreo

Número de voos e movimento de passageiros no Aeroporto Internacional de Faro, por trimestre



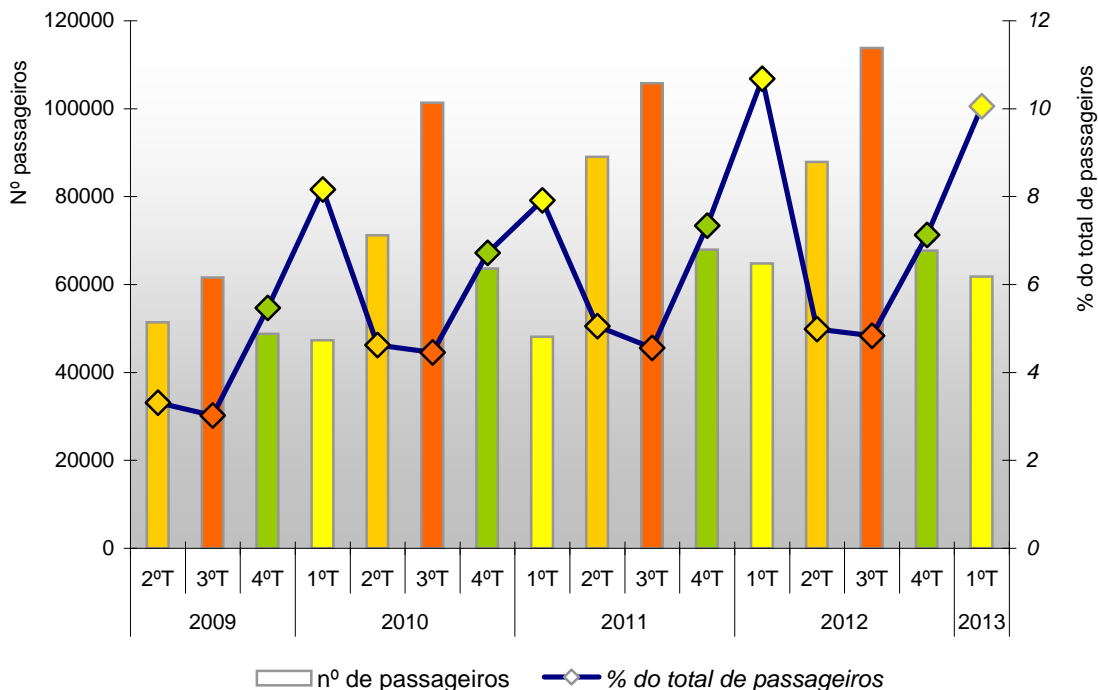
Número de voos e movimento de passageiros no Aeroporto Internacional de Faro (variação trimestral homóloga)



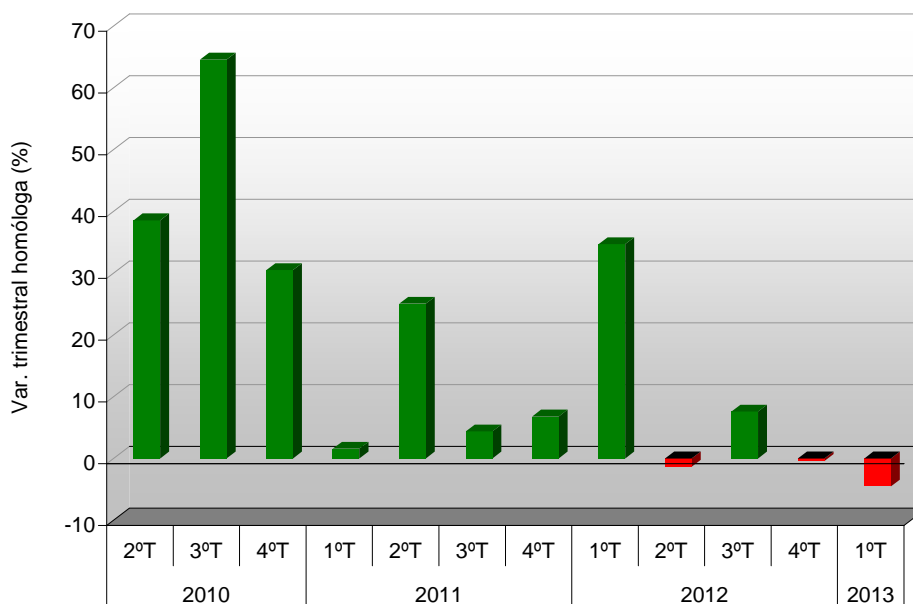
Nota: por decisão da Direcção da ANA Aeroportos de Portugal, SA, a divulgação da informação relativa aos indicadores do transporte aéreo que constam deste Boletim encontra-se suspensa desde o 2º Trimestre de 2013, inclusive. A sua divulgação será retomada assim que a Direcção da ANA Aeroportos de Portugal, SA o autorize.

Transporte aéreo

Movimento de passageiros de / para aeroportos nacionais e percentagem desse movimento (no total), por trimestre



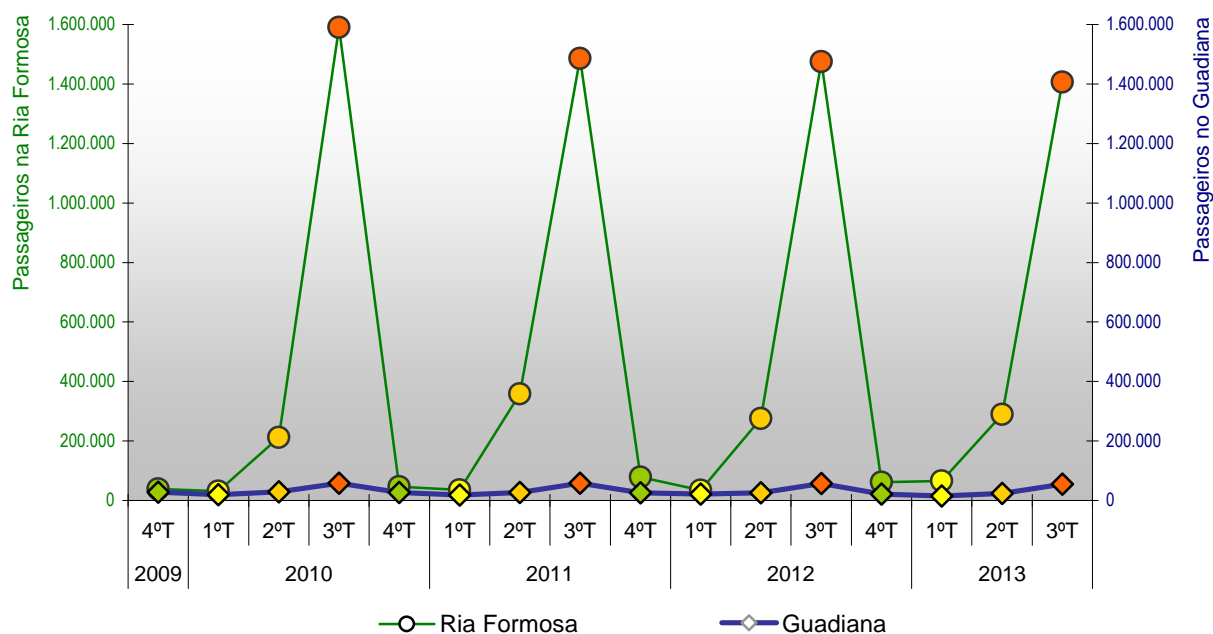
Movimento de passageiros de / para aeroportos nacionais (variação trimestral homóloga)



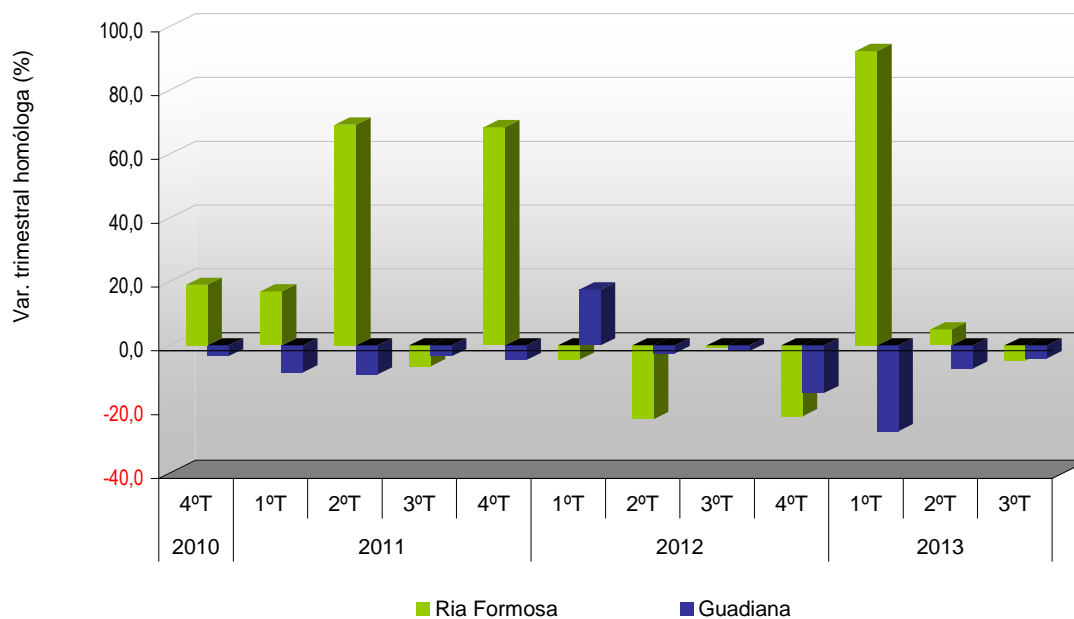
Nota: por decisão da Direcção da ANA Aeroportos de Portugal, SA, a divulgação da informação relativa aos indicadores do transporte aéreo que constam deste Boletim encontra-se suspensa desde o 2º Trimestre de 2013, inclusive. A sua divulgação será retomada assim que a Direcção da ANA Aeroportos de Portugal, SA o autorize.

Transporte fluvial / marítimo

Movimento de passageiros na **Ria Formosa** e na **Travessia do Guadiana**, por trimestre

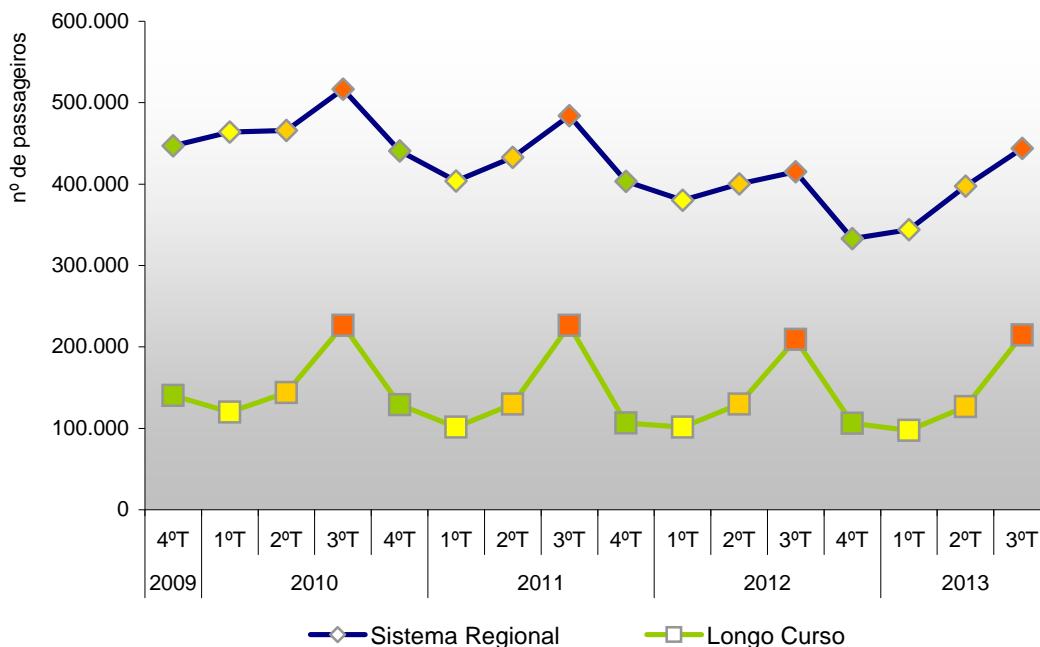


Movimento de passageiros na **Ria Formosa** e na **Travessia do Guadiana** (variação trimestral homóloga)

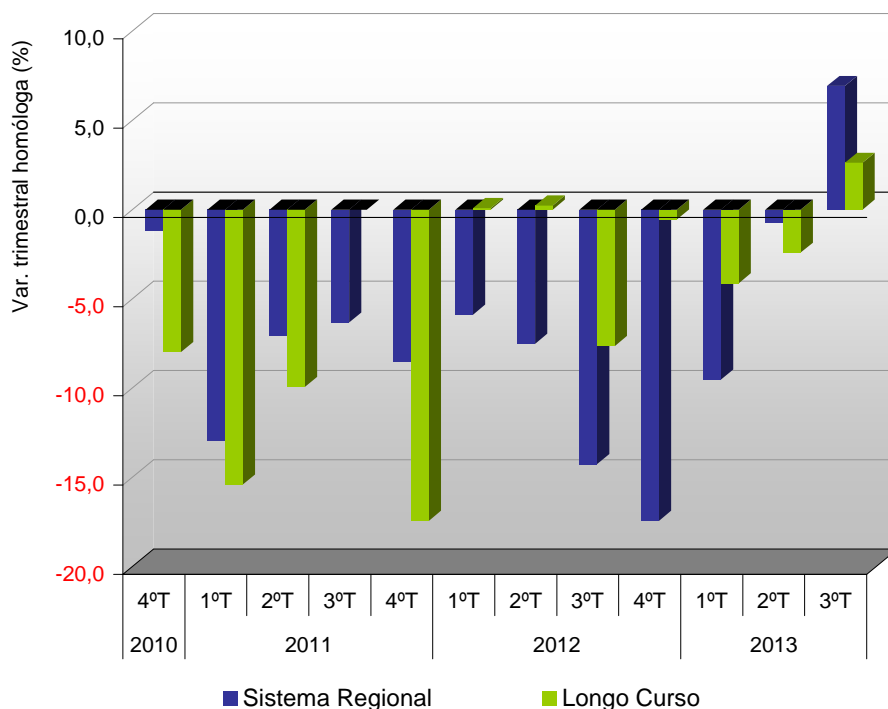


Transporte ferroviário

Movimento de passageiros no sistema ferroviário regional e no Longo Curso, por trimestre

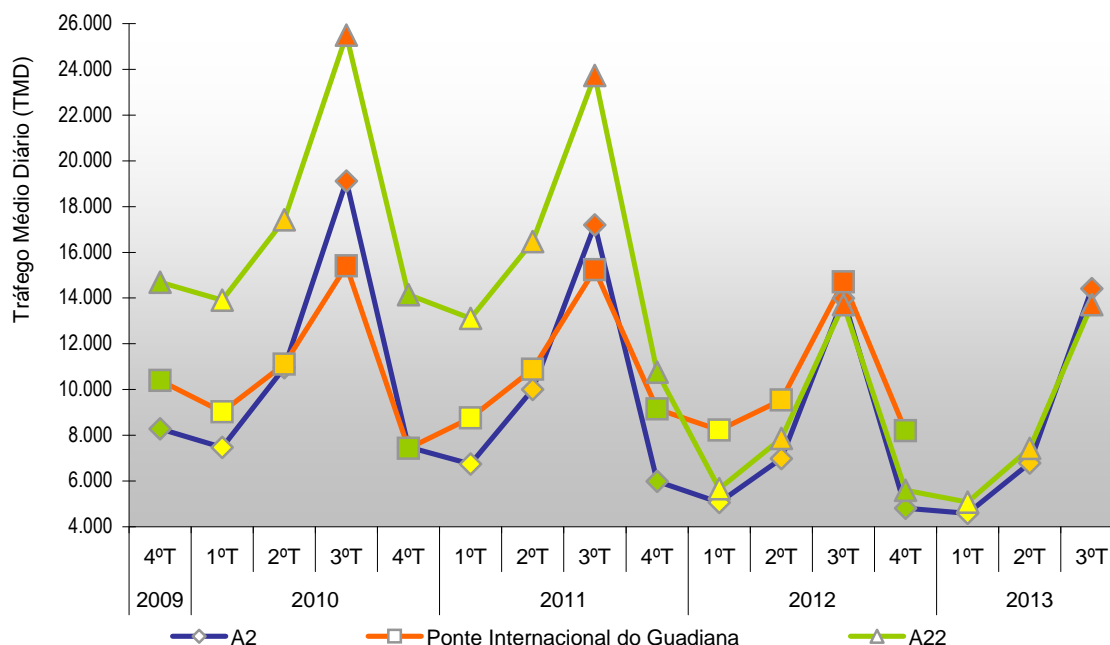


Movimento de passageiros no sistema ferroviário regional e no Longo Curso (variação trimestral homóloga)



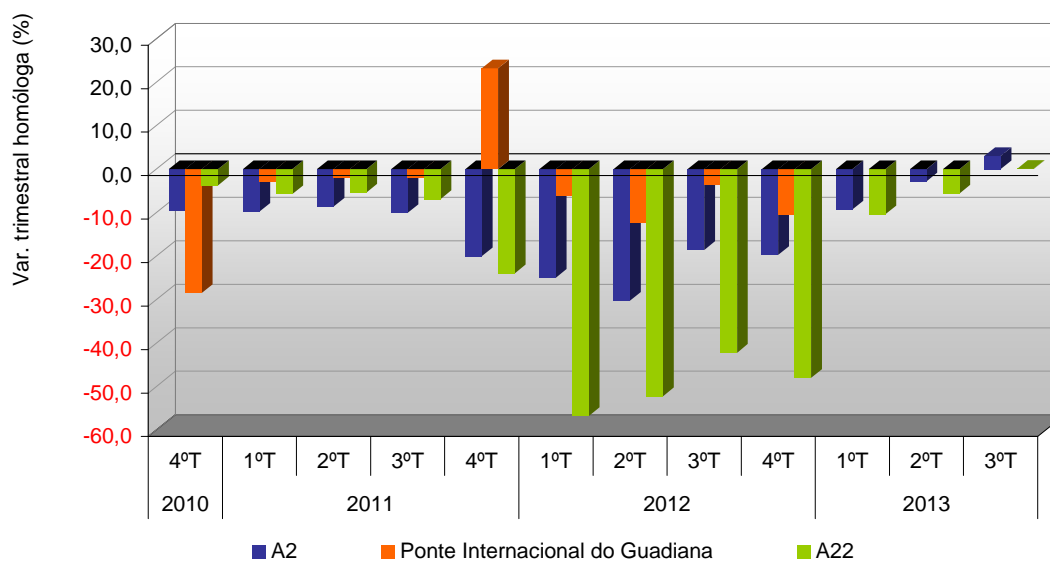
Transporte rodoviário (TMD)

Tráfego Médio Diário (TMD) na **A2** (troço Almodôvar / SB Messines), na **A22** e na **Ponte Internacional do Guadiana**, por trimestre



Nota: até à presente data, não foi ainda possível dispor dos valores do TMD para os 1º e 2º trimestres de 2013 na Ponte Internacional do Guadiana. Contamos apresentá-los no Boletim do 4º Trimestre 2013.

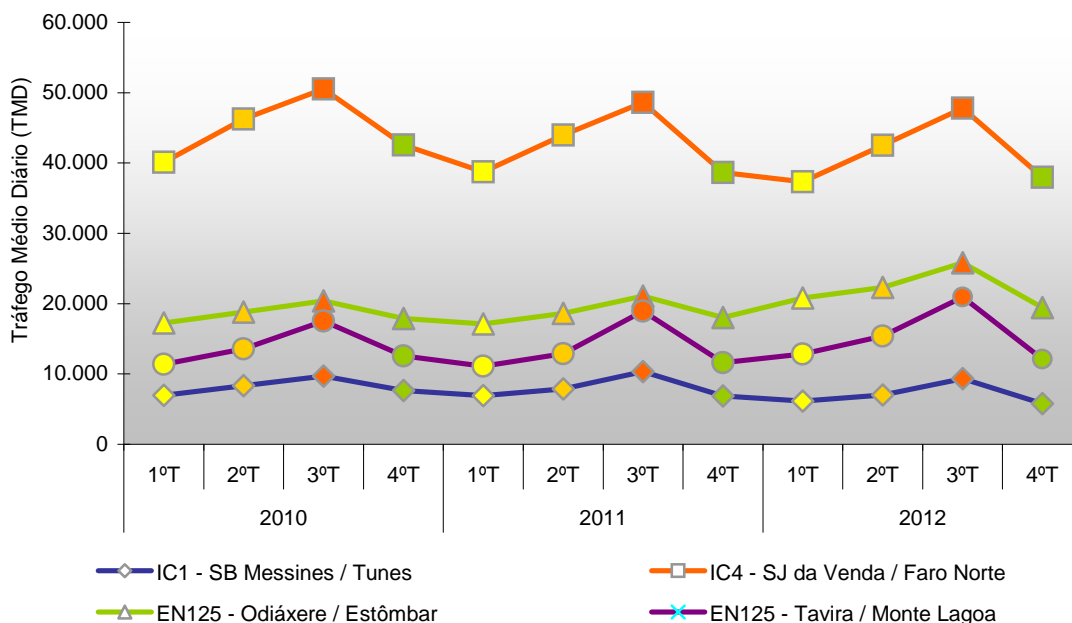
Tráfego Médio Diário (TMD) na **A2** (troço Almodôvar / SB Messines), na **A22** e na **Ponte Internacional do Guadiana** (variação trimestral homóloga)



Nota: até à presente data, não foi ainda possível dispor dos valores do TMD para os 1º e 2º trimestres de 2013 na Ponte Internacional do Guadiana. Contamos apresentá-los no Boletim do 4º Trimestre 2013.

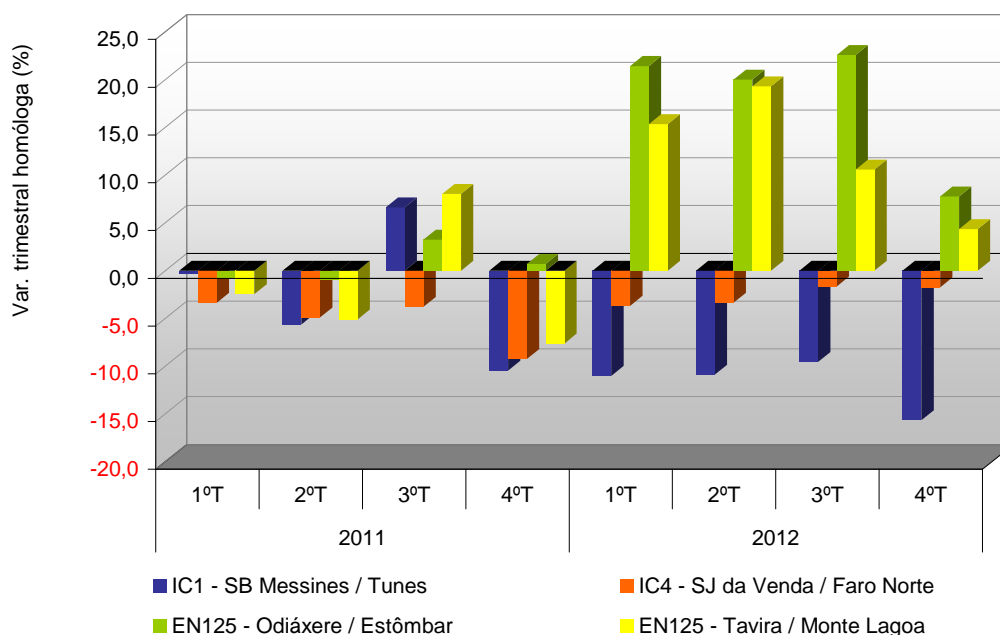
Transporte rodoviário (TMD)

Tráfego Médio Diário (TMD) em postos do IC1, do IC4, e da EN125, por trimestre



Nota: até à presente data, não foi ainda possível dispor dos valores do TMD para os 1º, 2º e 3º trimestres de 2013. Contamos apresentá-los no Boletim do 4º Trimestre 2013.

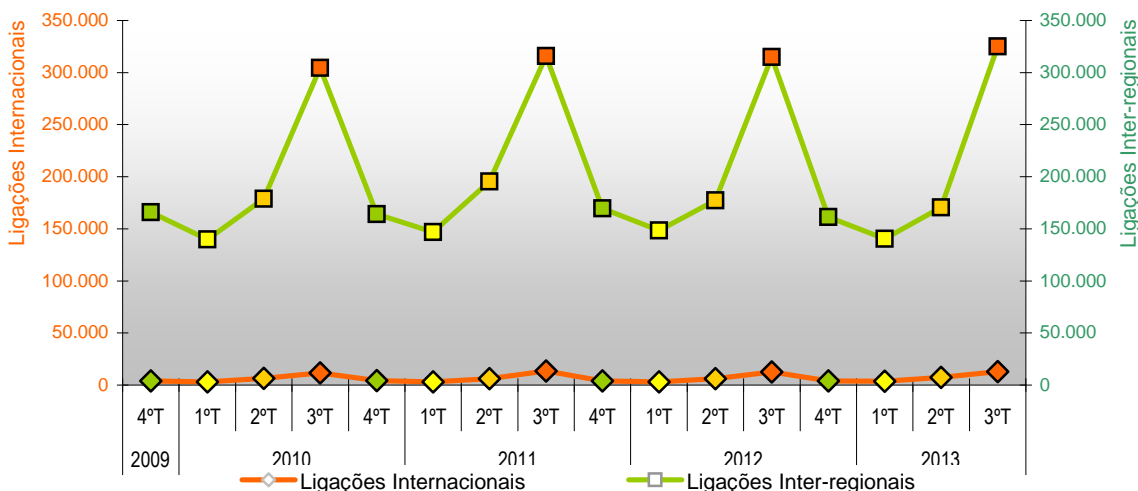
Tráfego Médio Diário (TMD) em postos do IC1, do IC4, e da EN125 (variação trimestral homóloga)



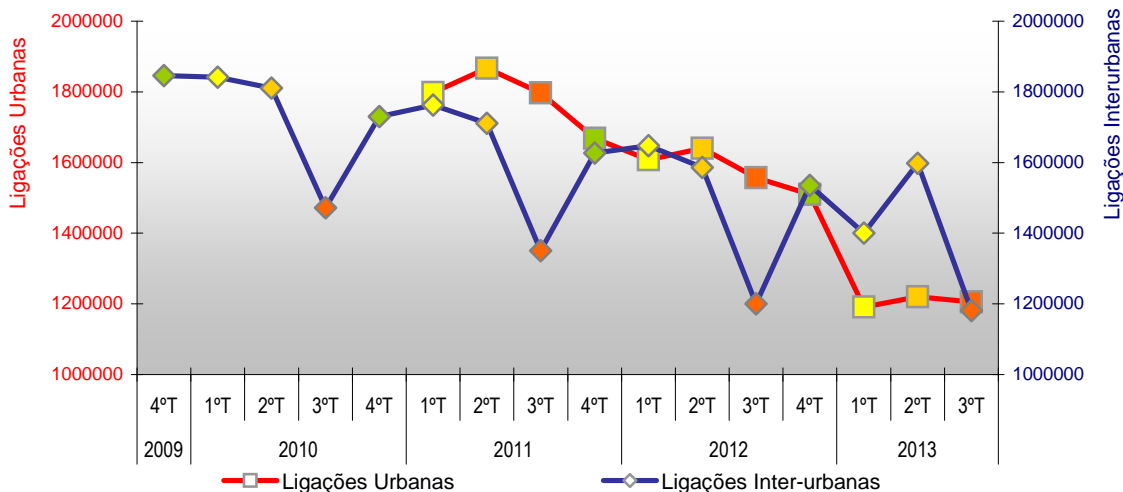
Nota: até à presente data, não foi ainda possível dispor dos valores do TMD para os 1º, 2º e 3º trimestres de 2013. Contamos apresentá-los no Boletim do 4º Trimestre 2013.

Transporte rodoviário colectivo

Movimento de passageiros nas ligações internacionais e inter-regionais, por trimestre

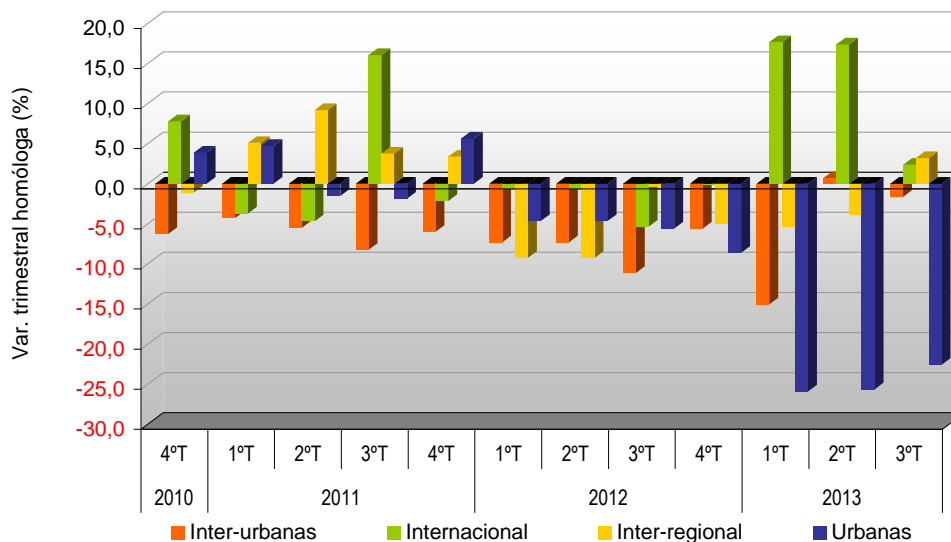


Movimento de passageiros nas ligações urbanas e inter-urbanas, por trimestre



Nota: Desde o 1º trimestre de 2013 (inclusive), o movimento de passageiros nas ligações urbanas apresentado compreende o total do movimento nas ligações não contratualizadas (o movimento que era até agora disponibilizado) e o movimento nas ligações (circuitos) contratualizadas entre o operador e (alguns) municípios da Região. Os valores apresentados não incluem o movimento urbano contratualizado de Tavira e, em 2013, não incluem igualmente os valores do movimento urbano contratualizado de Olhão.

Movimento de passageiros nos vários tipos de ligações (variação trimestral homóloga)



NOTA METODOLÓGICA**A. Enquadramento, Objectivos e Metodologia**

O projecto teve início em 2009 e tem por objectivo, no âmbito dos trabalhos do Boletim Trimestral de Conjuntura desta CCDR, acompanhar, monitorizar e analisar o sector da Mobilidade e Transportes. Cientes da importância de que se revestem os aspectos relacionados com este sector no quadro das dinâmicas regionais, a Divisão de Estudos Regionais procedeu, em primeiro lugar, a uma definição do âmbito de base dos principais subsistemas e dos indicadores do sector da Mobilidade e Transportes a monitorizar e a analisar. Tem-se um entendimento que a recolha, elaboração e divulgação dos indicadores constitui um importante contributo para a realização de análises e o estabelecimento de relações com outros domínios das dinâmicas regionais – nomeadamente o turismo, a urbanização e o ordenamento do território – tendo porém presente que, infelizmente, não nos é possível estabelecer em concreto essas relações (o mesmo ocorrendo com as instituições produtoras de estatísticas oficiais e com outros organismos da administração, que não estão estruturadas para constituir, regular e monitorizar sistematicamente indicadores nestes domínios).

Foi constituído um total de 18 indicadores que nos permitem, em traços muito gerais:

- A.1. Acompanhar a evolução da mobilidade e dos fluxos de transporte na Região do Algarve;
- A.2. Estabelecer comparações entre as evoluções dos movimentos dos diferentes meios de transporte;
- A.3. Relacionar as evoluções dos movimentos dos diferentes modos de transporte com outros domínios das dinâmicas regionais;
- A.4. Dispor de elementos, de valores e de tendências que poderão vir a ser integrados na definição de estratégias e na implementação de medidas com vista à melhoria das infraestruturas viárias, à articulação entre os serviços prestados pelos diferentes operadores e à correcção dos desequilíbrios regionais. Embora o projecto tenha tido início em 2009, procedeu-se a uma recolha retrospectiva da informação pelo que a informação tratada recua a 2007, ano a partir do qual toda a informação foi agregada por trimestres. Trimestralmente, em regra nas primeiras três semanas após a conclusão do trimestre (dependendo naturalmente da maior ou menor rapidez com que os organismos, concessionários e operadores nos remetem a informação), procede-se a um tratamento da informação recolhida, o conseqüente tratamento estatístico e a transposição dos resultados finais para um Boletim próprio (que posteriormente é integrado no Boletim de Trimestral de Conjuntura da CCDR Algarve).

A informação contida no Boletim Trimestral da Mobilidade e Transportes compreende:

- A.5. Apresentação, em gráfico, dos valores absolutos dos indicadores para últimos 16 trimestres;
- A.6. Apresentação, igualmente em gráfico, dos valores respeitantes à variação trimestral homóloga (com referência ao trimestre homólogo do ano anterior) dos indicadores para os últimos 12 trimestres;
- A.7. No final, uma Nota Metodológica.

B. Fontes de informação

As fontes da informação utilizada para os diversos indicadores são:

- B.1. Transporte aéreo – informação disponibilizada no website da ANA - Aeroportos de Portugal, SA, divulgada de forma regular, regra geral na primeira quinzena do mês seguinte ao mês a que respeita.
- B.2. Transporte marítimo/fluviál – informação obtida, com periodicidade trimestral, junto dos serviços regionais do Instituto Portuário e dos Transportes Marítimos (IPTM), após a recolha e tratamento, por parte desta entidade, da informação recebida dos vários operadores.
- B.3. Transporte ferroviário – informação obtida, com periodicidade trimestral, junto dos serviços regionais da CP (subsistema regional) e dos serviços centrais da CP (subsistema Longo Curso).
- B.4. Transporte rodoviário:
 - B.4.1. Tráfego rodoviário nos principais eixos regionais:
 - B.4.1.1. TMD no troço da A2 (Almodôvar / S. Bartolomeu de Messines) – informação obtida junto da BRISA – Auto-estradas de Portugal, SA, com periodicidade trimestral.
 - B.4.1.2. TMD na Ponte Internacional do Guadiana – informação disponibilizada no website da Estradas de Portugal, SA, divulgada de forma irregular, ocorrendo por vezes consideráveis diferimentos em alguns trimestres.
 - B.4.1.3. TMD na A22 – informação obtida, com periodicidade trimestral, junto do operador EUROSCUT: Sociedade Concessionária da SCUT do Algarve, SA, regra geral nos primeiros 5 dias após a conclusão do trimestre ao qual a

B.4.2. Tráfego rodoviário noutros eixos regionais :

B.4.2.1. TMD em secção do IC1 (S. Bartolomeu de Messines – Tunes);

B.4.2.2. TMD em secção do IC4 (S. João da Venda - Faro Norte);

B.4.2.3. TMD em secção da EN/ER125 (Odiáxere – Estombar);

B.4.2.4. TMD em secção da EN/ER125 (Tavira – Monte Lagoa);

B.4.3. Transporte colectivo rodoviário de passageiros, informação obtida, com periodicidade trimestral, junto da EVA Transportes SA, nas seguintes escalas de operação:

B.4.3.1. Passageiros transportados nas carreiras das ligações urbanas;

B.4.3.2. Passageiros transportados nas carreiras das ligações inter-urbanas;

B.4.3.3. Passageiros transportados nas carreiras das ligações inter-regionais;

B.4.3.4. Passageiros transportados nas carreiras das ligações internacionais;

Em suma, e considerando os 18 indicadores monitorizados e analisados no âmbito deste projecto, verifica-se que:

- 10 indicadores são recolhidos nas páginas oficiais das entidades/operadores responsáveis (ANA – Aeroportos de Portugal, SA; BRISA – Auto-estradas de Portugal, SA; Estradas de Portugal, SA; EUROSCUT: Sociedade Concessionária da SCUT do Algarve, SA), sendo o posterior tratamento no formato “trimestral” da responsabilidade da CCDR Algarve;
- 8 indicadores não estão disponíveis nas páginas oficiais (ou publicações) das entidades/operadores responsáveis, tendo a CCDR Algarve acesso às mesmas por via da colaboração com aquelas entidades. O subsequente tratamento da informação é da responsabilidade da CCDR Algarve.

C. Síntese dos meios e modos de transporte, escalas de operação, indicadores e fontes

A Tabela seguinte discrimina, de forma mais sintética, as componentes da Mobilidade e Transportes abordadas no Boletim Trimestral da Mobilidade e Transportes, bem como os seus indicadores, unidade de referência e fontes das mesmas.

Meio / Modo	Indicadores	Unidade	Periodicidade	Fonte	
Aéreo	N.º de voos (A.I. Faro)	N.º	Trimestral	ANA – Aeroporto s de Portugal, SA	
	Movimento de passageiros (A.I. Faro)	N.º	Trimestral	ANA – Aeroporto s de Portugal, SA	
	Movimento de passageiros no espaço nacional	N.º	Trimestral	ANA – Aeroporto s de Portugal, SA	
Marítimo/fluvial	Passageiros na Ria Formosa	N.º	Trimestral	IPTM – Faro	
	Passageiros no Guadiana	N.º	Trimestral	IPTM – Faro	
Ferrovário	Passageiros no sistema regional	N.º	Trimestral	CP – Fa ro	
	Passageiros no Longo Curso	N.º	Trimestral	CP – Lisboa	
Rodoviário	Tráfego rodoviário nos principais eixos regionais	TMD na A2 (lanço Almodôvar / SB Messines)	TMD	Trimestral	BRISA – Au to-estradas de Portugal, S.A.
		TMD na P. Internacional do Guadiana	TMD	Trimestral	Estradas de Portugal, SA
		TMD na A22	TMD	Trimestral	EUROSCUT, SA
Outros Tráfegos Médios Diários	TMD no IC1: troço SB de Messines - Tunes	TMD	Trimestral	Estradas de Portugal, SA	
	TMD no IC4: troço SJ Venda – Faro Norte	TMD	Trimestral	Estradas de Portugal, SA	
	TMD na EN125: troço Odiáxere (S) - Estômbar (O)	TMD	Trimestral	Estradas de Portugal, SA	
	TMD na EN125: troço Tavira (EN 270) – Monte Lagoa	TMD	Trimestral	Estradas de Portugal, SA	
Transporte colectivo rodoviário	Passageiros nas ligações urbanas	N.º	Trimestral	EVA Transportes S.A	
	Passageiros nas ligações inter-urbanas	N.º	Trimestral	EVA Transportes S.A	
	Passageiros nas ligações inter-regionais	N.º	Trimestral	EVA Transportes S.A	
	Passageiros nas ligações internacionais	N.º	Trimestral	EVA Transportes S.A	

Informação disponibilizada por:



Aeroportos de Portugal SA - Aeroporto de Faro

Comboios de Portugal

Estradas de Portugal, SA

Euroscut, SA

Eva Transportes, SA

Brisa - Auto-estradas de Portugal, SA

Instituto Portuário e dos Transportes Marítimos, IP

Contactos

Observatório das Dinâmicas Regionais do Algarve

Alexandre Domingues (adomingues@ccdr-alg.pt)

António Ramos (aramos@ccdr-alg.pt)

Geral (observatorio@ccdr-alg.pt)

Imprensa:

Gabinete de Comunicação e Imagem da CCDR Algarve

gabinetecomunicacao@ccdr-alg.pt

www.ccdr-alg.pt

Tel.: 289 89 52 00